



“Automatización de procesos documentales en el área de Cuentas Corrientes de SEAT”

Agenda

- Datos Iniciales
- Objetivos del Proyecto
- Descripción del Proceso
- Solución implementada
- Retornos de Inversion (ROIs)
- Evolución del Proyecto

Datos iniciales

- Con sede en España y presente en más de 70 países, SEAT se dedica a la producción de automóviles que se superan en diseño y que posean espíritu deportivo. En resumen, **"SEAT auto emoción"**.
- Facturación: *5.862 millones €*
- Beneficio: *145 millones €*
- Empleados: *12.875 personas*
- Unidades producidas: *416.381 (Modelos: Arosa, Ibiza, Cordoba, Altea, Leon, Toledo)*



Source: Informe anual 2004. Autorevista nº2.185

Datos iniciales

A D M I N I S T R A C I Ó N



CUENTAS CORRIENTES Y FACTURACION (CCYF)

Plantilla ACTUAL= 42

Funciones

- Garantizar pago a proveedores
- Facturación de coches, piezas y servicios
- Administración de las cuentas de proveedores y clientes
- Cobro y control de riesgo de clientes españoles y compañías del Grupo VW
- Temas legales

Magnitudes importantes

- 1 millón de documentos/año
- Facturación pasiva 6.000 Mio €
- Facturación activa 6.300 Mio €

Datos Iniciales

■ Objetivos del Departamento de CCYF

- Realizar el proceso de las transacciones financieras, relativas a clientes y proveedores, de una manera correcta, efectiva y eficiente.
- Asegurar que todas las transacciones contables, de pago y de cobro, son gestionadas de una forma apropiada y correcta.



Objetivos del Proyecto

- Realizar el proceso de una manera más eficiente y efectiva, mejorando la gestión de los documentos.
- Incrementar la Calidad en el Proceso y mejorar el servicio para los proveedores y los clientes internos y externos.
- Mejorar el proceso relativo a la gestión de los documentos en el Departamento y la Compañía

Descripción del Proceso

■ Algunas magnitudes:

		Cientes Mercado Interior	Mercado exterior: Prov & Cli.	Inmovil. y servicios	Prov. materiales nacionales
• Procesos del Ciclo de Compras:	35	3	12	12	8
• Procesos del Ciclo de Ventas:	49	25	18	1	5

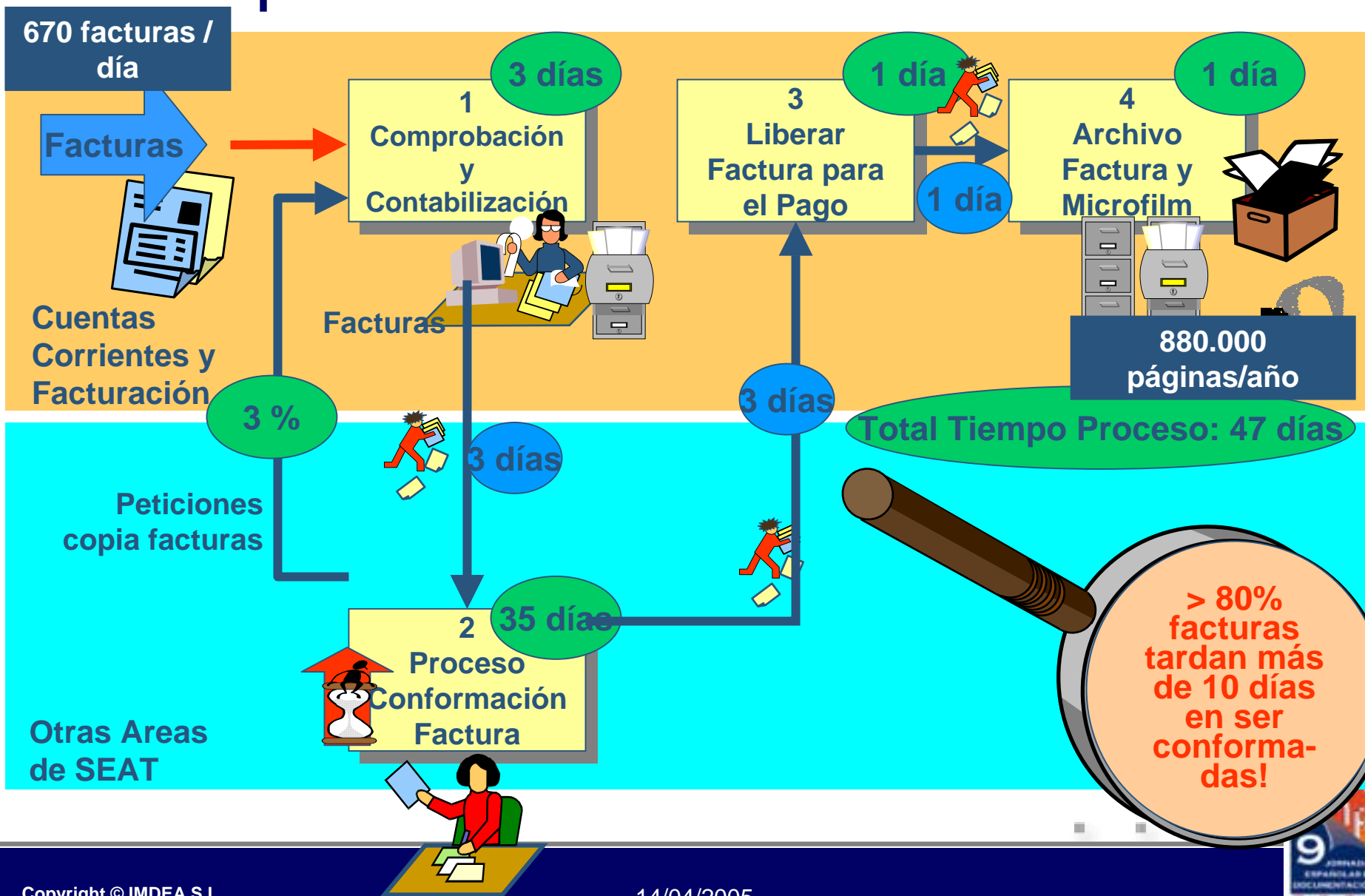
• Documentos del Ciclo de Compras:	200.000 --> 880.000 páginas/años
• Documentos del Ciclo de Ventas:	830.000 --> 1.920.000 páginas/año

• Archivo Externo - SGA	1.400 cajas / año -> 2.800.000 páginas
• Microfilm:	800.000 páginas
• Papel:	1.200 cajas -> 3.000.000 páginas
• Proveedores:	3.500
• Clientes:	1.200

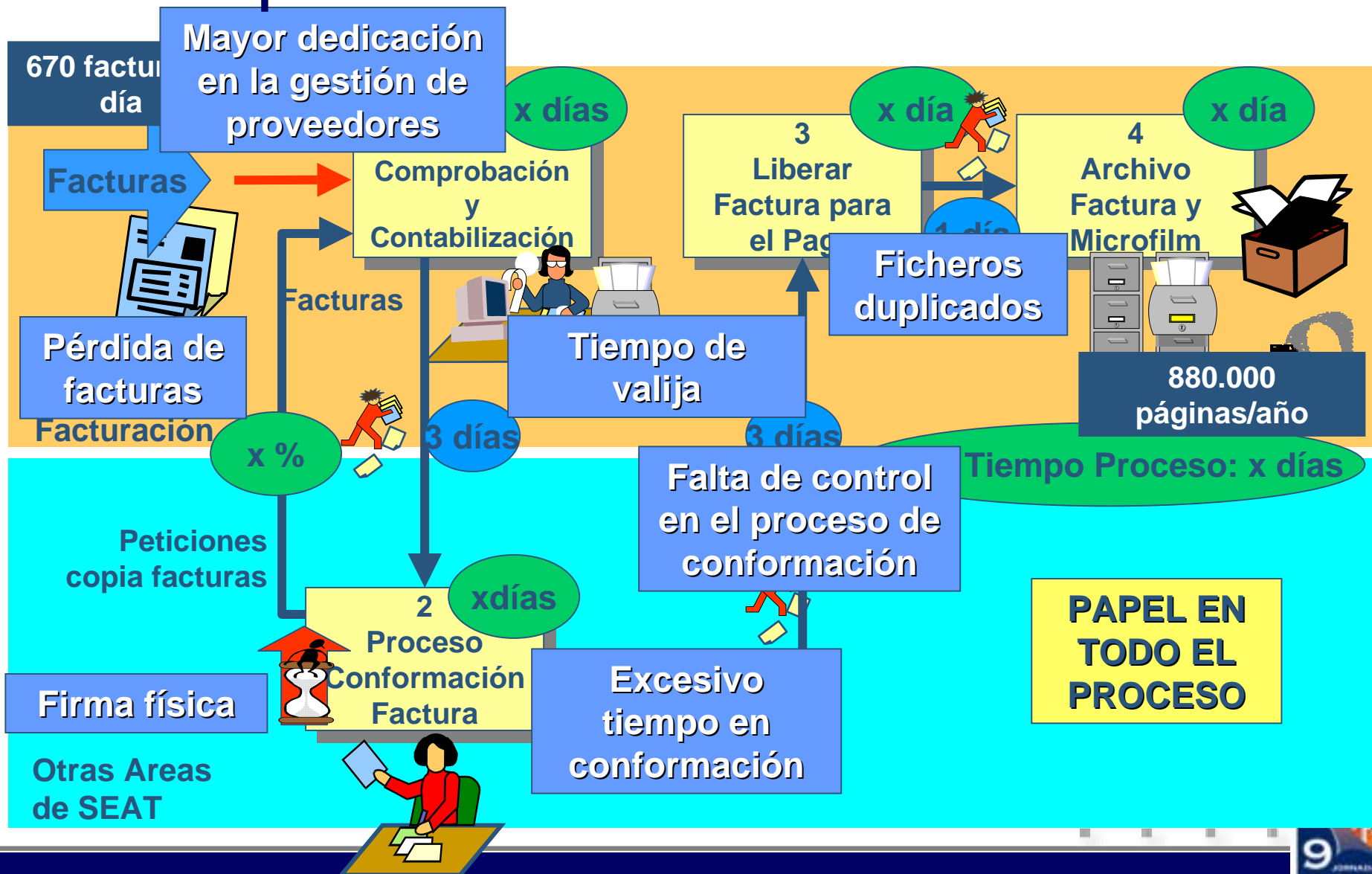
Descripción del Proceso



Descripción del Proceso



Descripción del Proceso

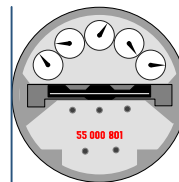


Solución implementada

Liquidaciones



Recambios



Facturación coches



Coches Importados



Facturaciones
varias

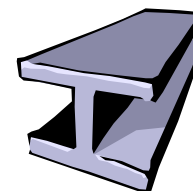
Gestión Documental



Digitalización y Archivo
Electrónico



Facturación EMES
Materiales



Facturación
Utillajes y
Publicaciones



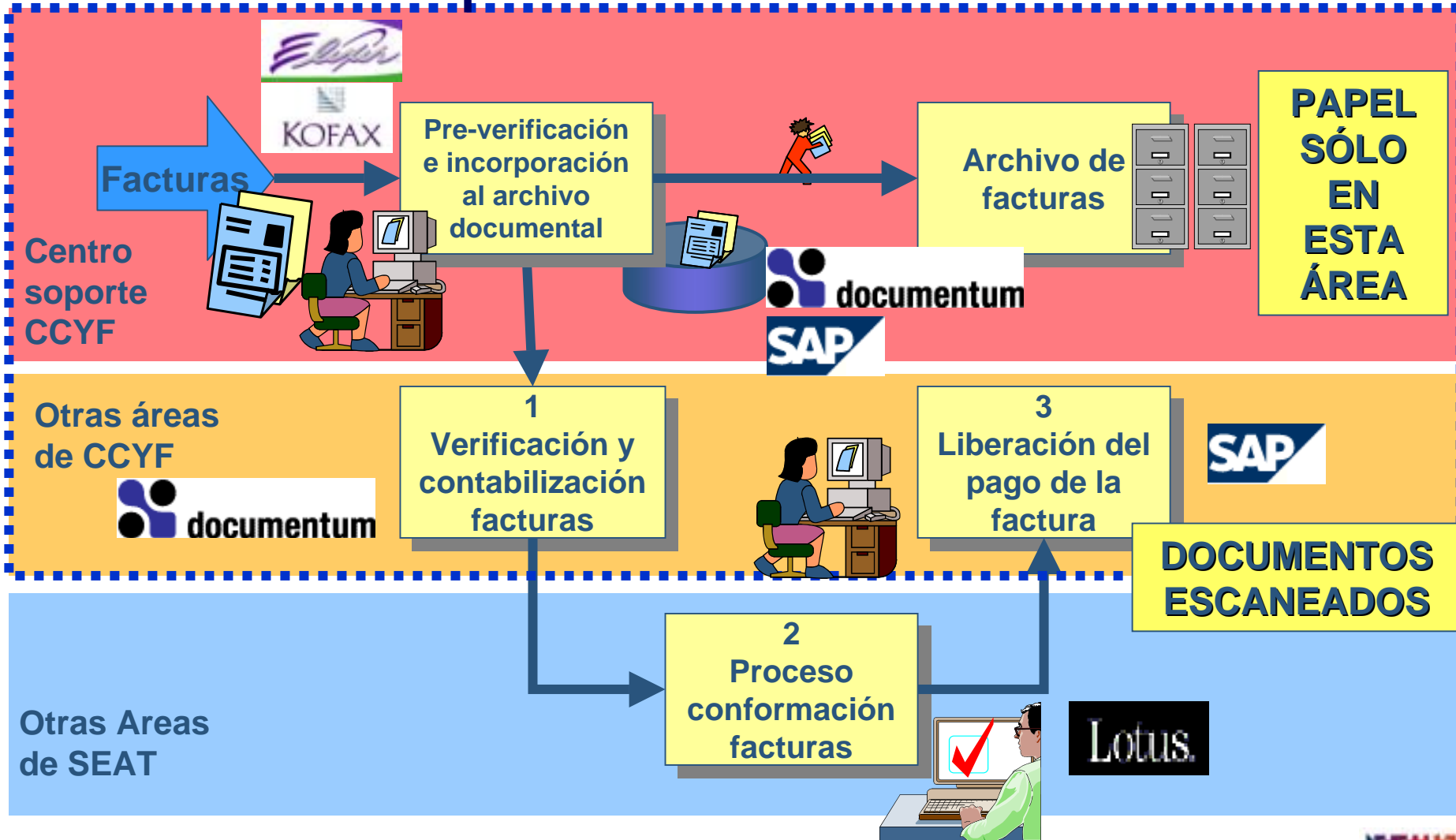
AT Autofacturación Materiales
AF Autofacturación Garantías

Conformación facturas
material de producción
de proveedores
extranjeros
CEE

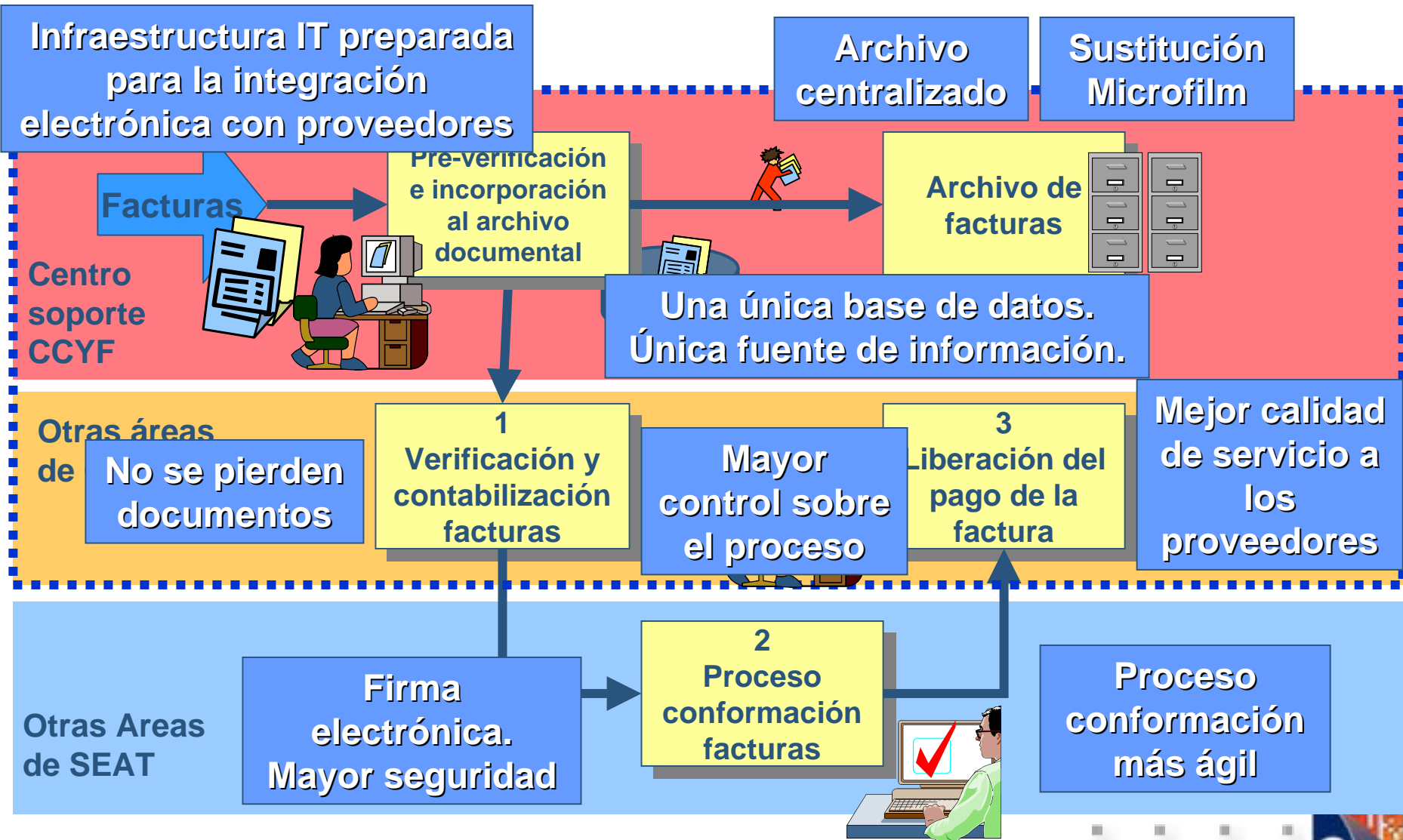
Conformación facturas
material de producción
de proveedores
extranjeros
no CEE



Solución implementada



ROI- Mejoras logradas



ROI- Objetivos

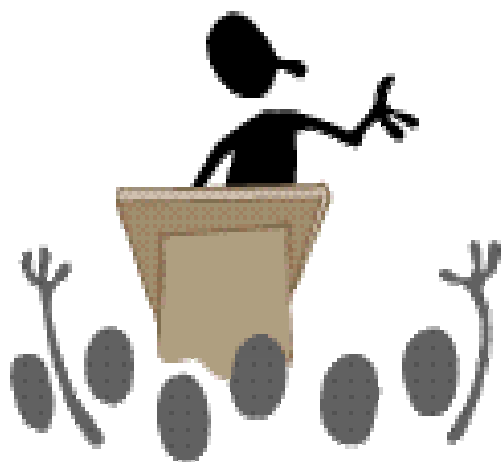
- Reducción del tiempo de proceso de aprobación de una factura (aprox. en un 70%).
- Eliminación del papel en el proceso de aprobación (se estima un ahorro de unos 10.000€/año).
- Eliminación de costes y retrasos derivados de la valija interna (ahorro estimado: 75.000€/año).
- Reducción de la carga de trabajo de los empleados (aumento productividad en aprox. un 40%).
- Ahorro en los tiempos de localización de documentación (aprox. 16 horas / mes de cada persona del departamento).

ROI- Subjetivos

- Mejora de la calidad del servicio interno y externo.
- Solución preparada para la firma digital y la ampliación a entornos B2B.
- Satisfacción del personal de CCYF.
- Proceso totalmente controlado (informes mensuales de actividad)

Evolución del Proyecto

- Incorporación de otras compañías el Grupo (sinergias)
- Paso a facturación electrónica
- Portal del proveedor/cliente



Luis Fernández-Sanguino Peña

Asesor

Caleruega 79, 3º dcha.
28033 Madrid
Tlf: 91.383.62.60
Fax: 91.383.62.62
luis.fernandez@imdea.com

This document is protected under the copyright laws of Spain and other countries as an unpublished work. This document contains information that is proprietary and confidential to IMDEA S.L. or its technical alliance partners, which shall not be disclosed outside or duplicated, used, or disclosed in whole or in part for any purpose other than to evaluate IMDEA S.L. Any use or disclosure in whole or in part of this information without the express written permission of IMDEA S.L. is prohibited.

© 2004 IMDEA S.L. (Unpublished). All rights reserved.